

**La location journalière d'une voiture coûte 25€ plus 0,25€ par km parcouru.  $P(x)$  est le prix payé, en euros, pour  $x$  km parcourus dans la journée.**

**La fonction  $P$  qui modélise la situation est une fonction affine.**

**Vrai ou Faux ?**

# Correction :

$$P(x) = 0,25x + 25$$

**Vrai : P est une fonction affine.**

**$f$  est la fonction affine telle que**

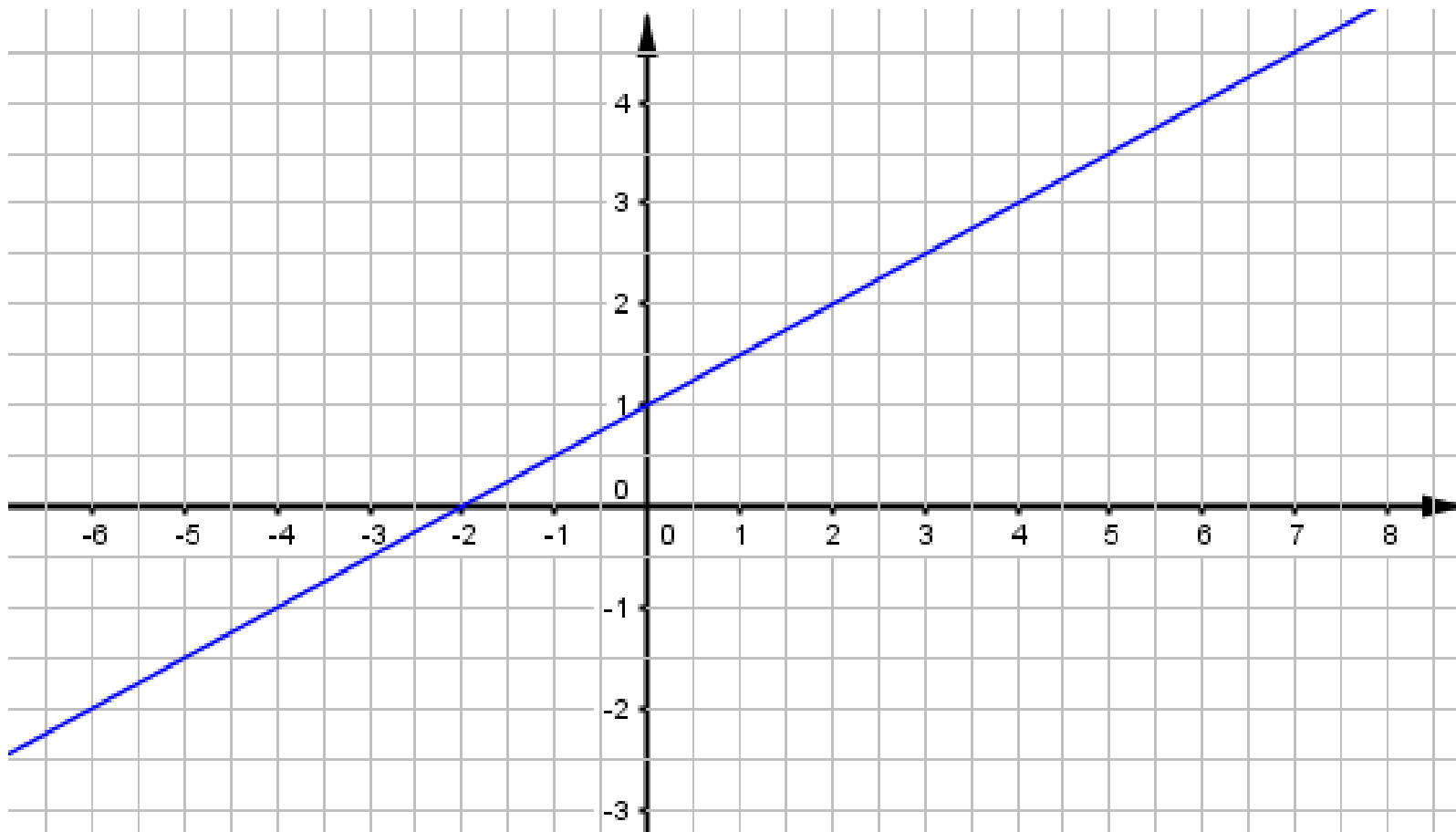
$$f(x) = -5x - 4.$$

**Quelle est l'image de - 8 par  
la fonction  $f$  ?**

## Correction :

$$\begin{aligned}f(-8) &= -5 \times (-8) - 4 \\ &= 40 - 4 \\ &= 36\end{aligned}$$

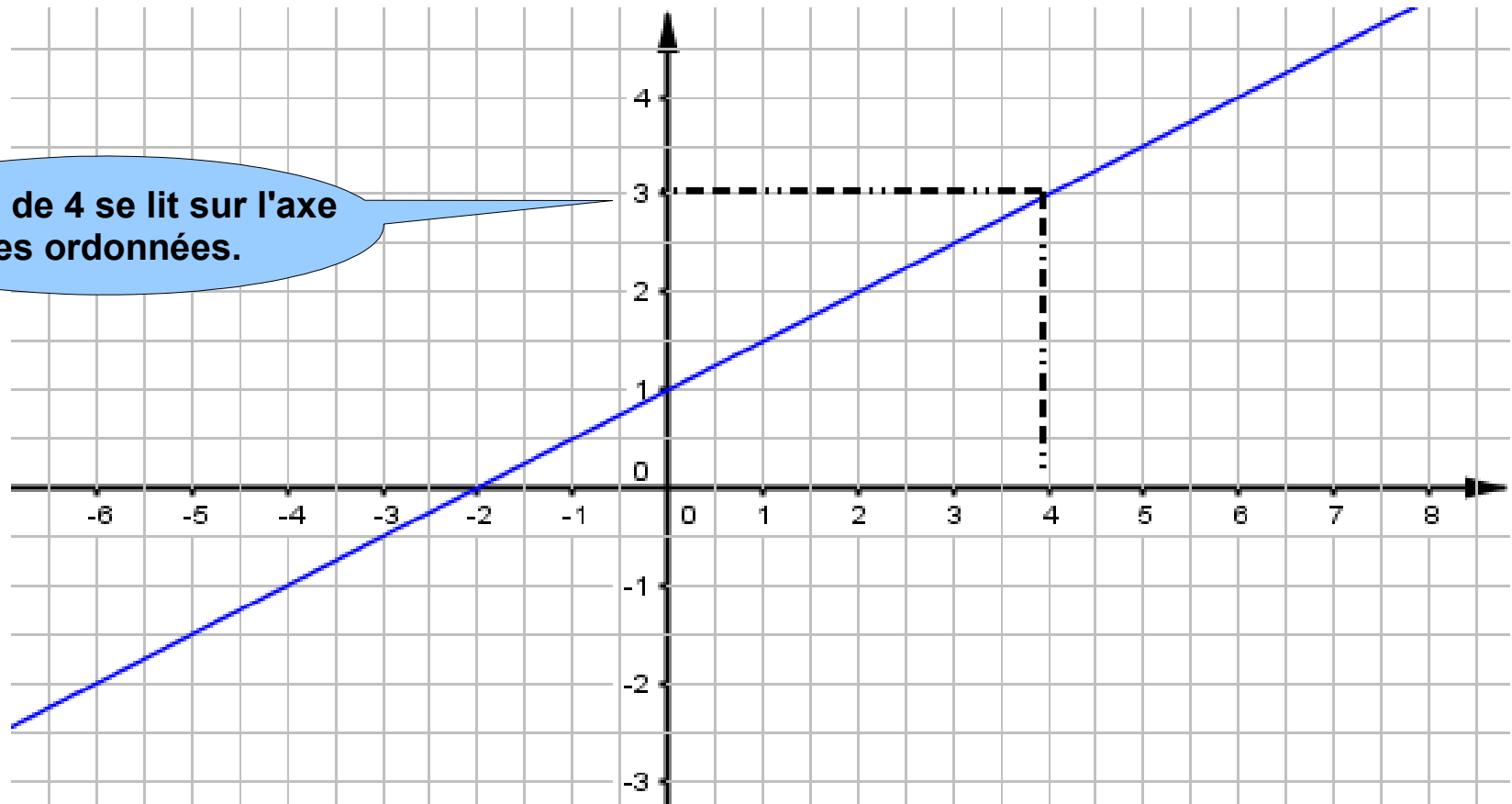
**L'image de  $-8$  est  $36$ .**



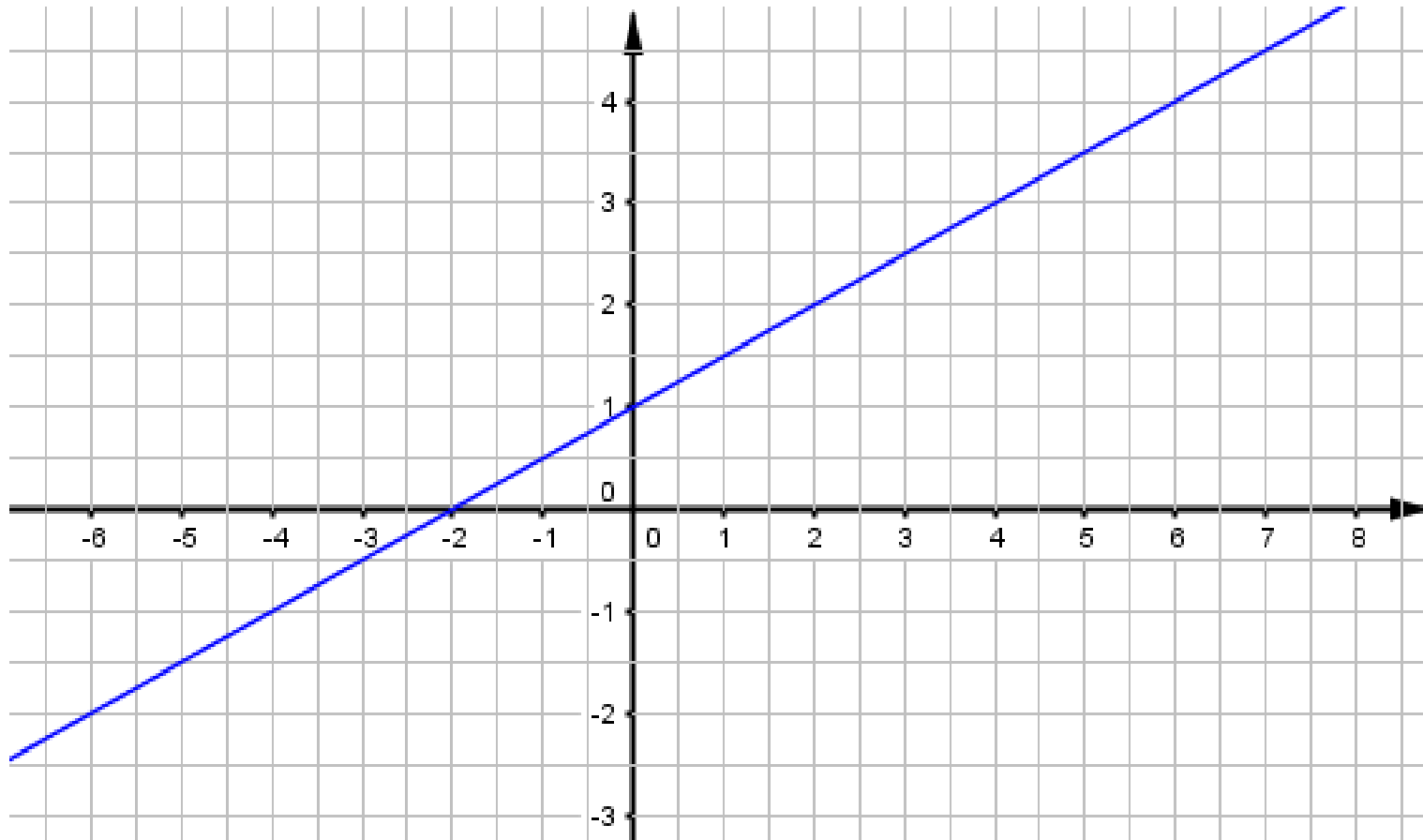
**Voici la représentation graphique d'une fonction affine  $f$ .**  
**Quelle est l'image de 4 par  $f$  ?**

# Correction :

L'image de 4 se lit sur l'axe des ordonnées.



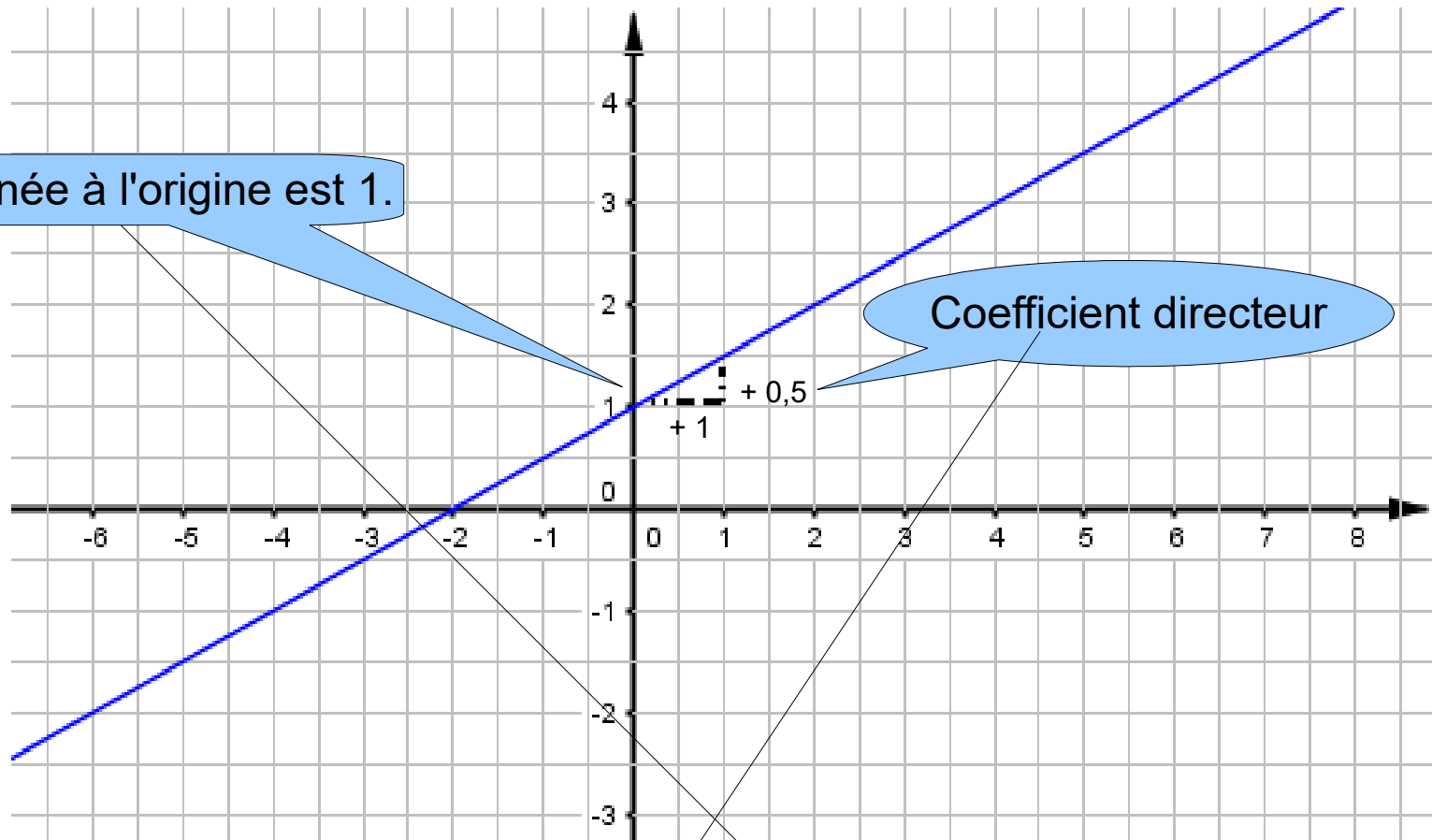
**L'image de 4 par  $f$  est 3.**



**Voici la représentation graphique d'une fonction affine  $f$ .**  
 **$f(x) = ?$**

# Correction :

L'ordonnée à l'origine est 1.



Coefficient directeur

$$f(x) = 0,5x + 1$$



***f* est la fonction affine telle que**  
 **$f(x) = 3x - 6.$**

**Le point (4 ; 7) appartient-il à la  
courbe représentative de *f* ?**

# Correction :

Comme  $f(4) = 3 \times 4 - 6 = 12 - 6 = 6$

alors l'image de 4 par  $f$  est 6.

D'où la courbe représentative de  $f$

passe par le point (4 ; 6) et

**ne passe pas par le point (4 ; 7).**