



**On lance un grand
nombre de fois une pièce
de monnaie non truquée.**

**Donner une valeur approchée
de la fréquence de nombres
de face pile obtenues.**

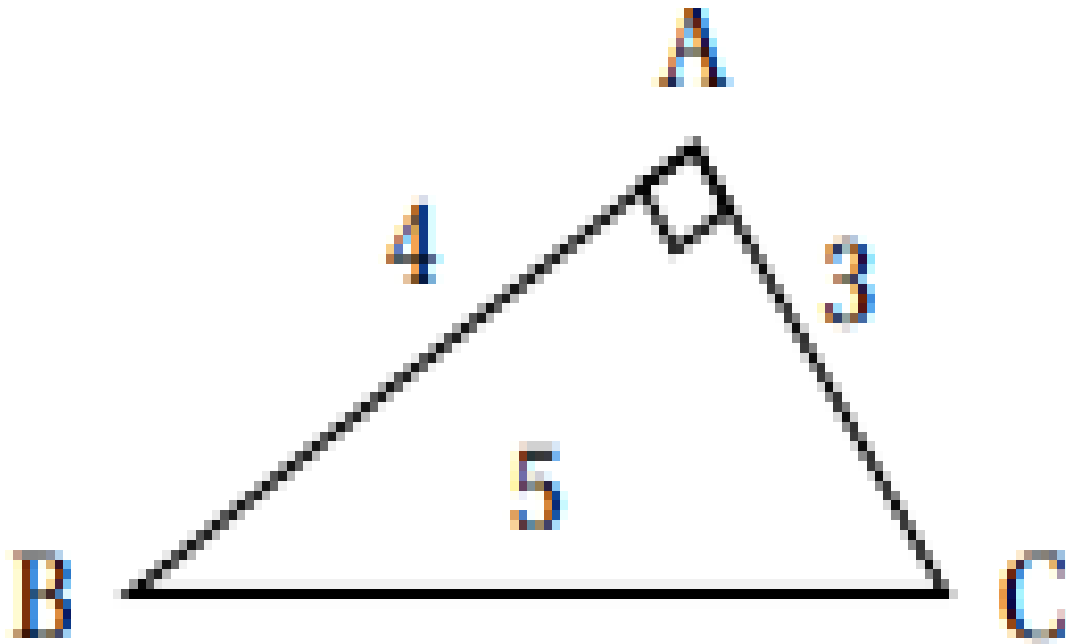
Correction :

Si on lance un grand nombre de fois une pièce de monnaie non truquée alors la fréquence de nombres de face pile obtenues est proche de 0,5.

**Quelle est l'écriture
scientifique de
213 000 000 ?**

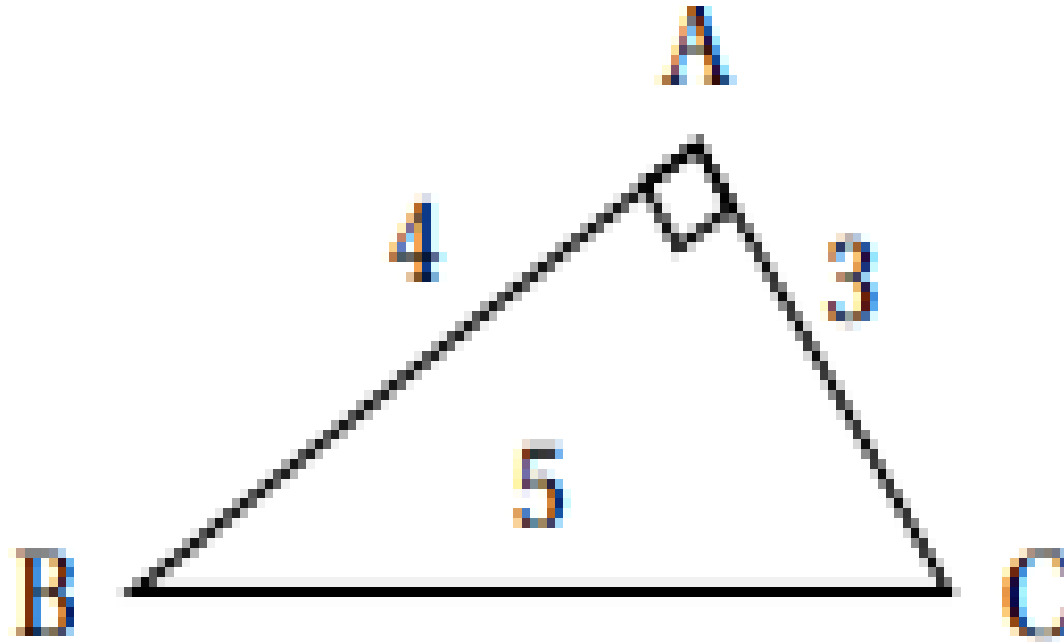
Correction :

$$213\ 000\ 000 = 2,13 \times 10^8$$

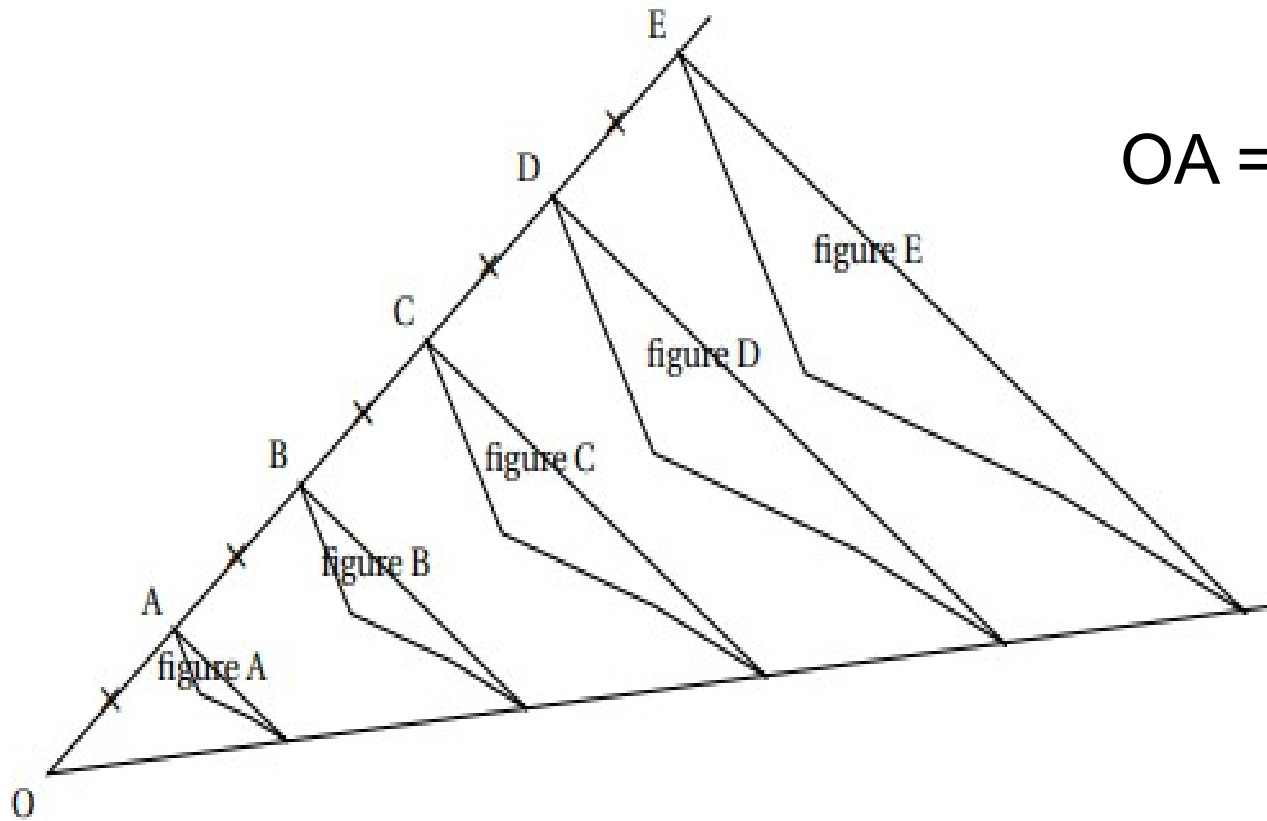


$$\tan \widehat{ABC} = \dots$$

Correction :



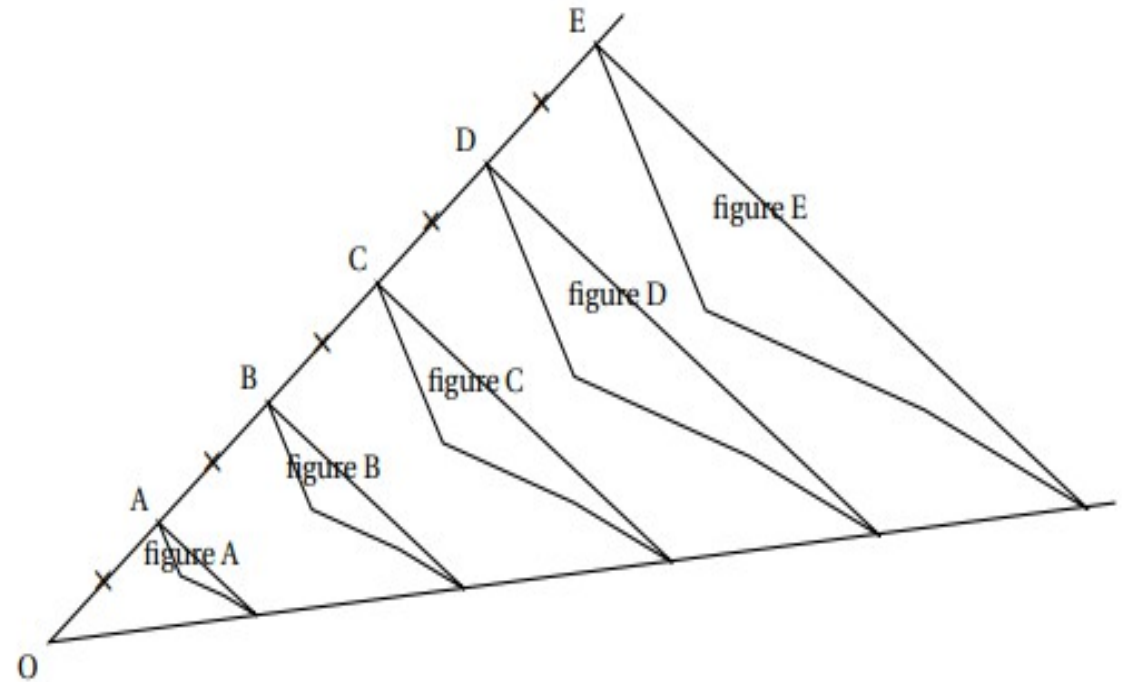
$$\tan \widehat{ABC} = \frac{3}{4}$$



$$OA = AB = BC = CD = DE$$

Quelle transformation permet de passer de la figure A à la figure E ?

Correction :



L'homothétie de centre O et de rapport 5 permet de passer de la figure A à la figure E.

Résoudre l'équation :

$$5x - 7 = 12$$

Correction :

$$5x - 7 = 12$$

$$5x - 7 + 7 = 12 + 7$$

$$5x = 19$$

$$x = \frac{19}{5}$$

Résoudre l'équation :

$$(x - 6)(3x - 8) = 0$$

Correction :

$(x - 6)(3x - 8) = 0$ est une équation produit.

Si un produit de facteurs est nul alors l'un de ses facteurs est nul.

$$x - 6 = 0 \quad \text{ou} \quad 3x - 8 = 0$$
$$x = 6 \qquad \qquad \qquad x = \frac{8}{3}$$

Les solutions sont 6 et $\frac{8}{3}$.