

# Calculator :

$$63 \div 9 + 2$$

# Correction :

$$63 \div 9 + 2$$



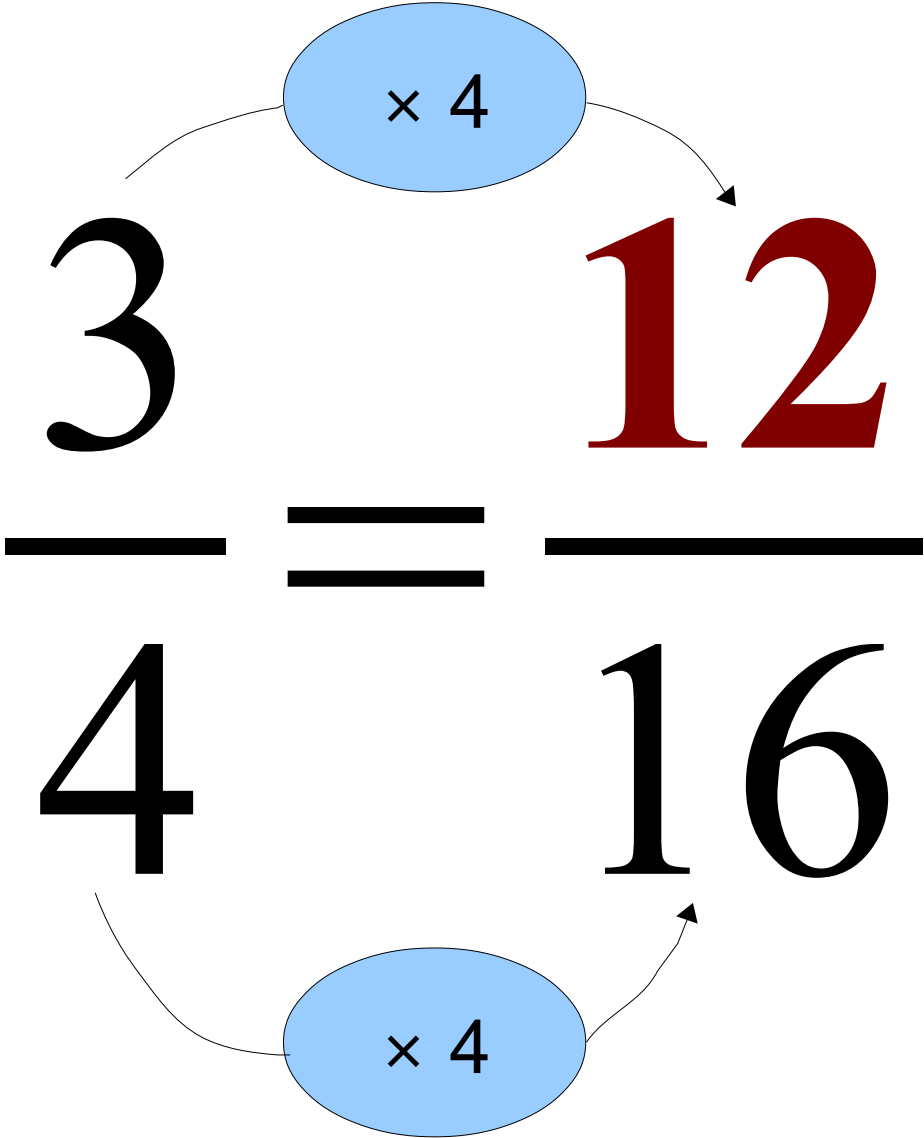
La division est  
prioritaire.

$$7 + 2$$

9

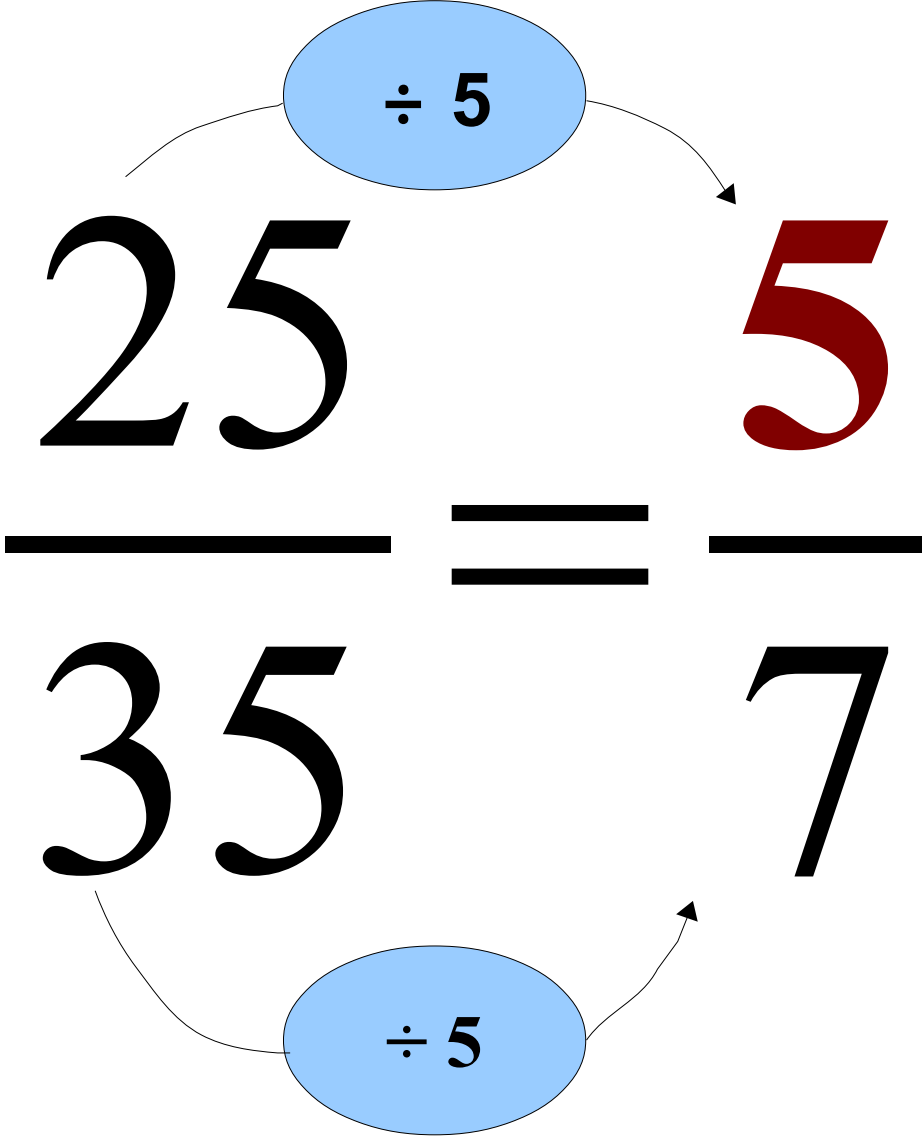
$$\frac{3}{4} = \frac{\dots}{16}$$

# Correction :



$$\frac{25}{35} = \frac{\dots}{7}$$

# Correction :



**Un boulanger vend des sucettes.  
Il propose onze parfums et trois  
formes différentes.**

**Combien de sucettes différentes  
peux-tu choisir ?**

**Correction :**

**On peut choisir :**

$$3 \times 11 = 33 \text{ sucettes.}$$



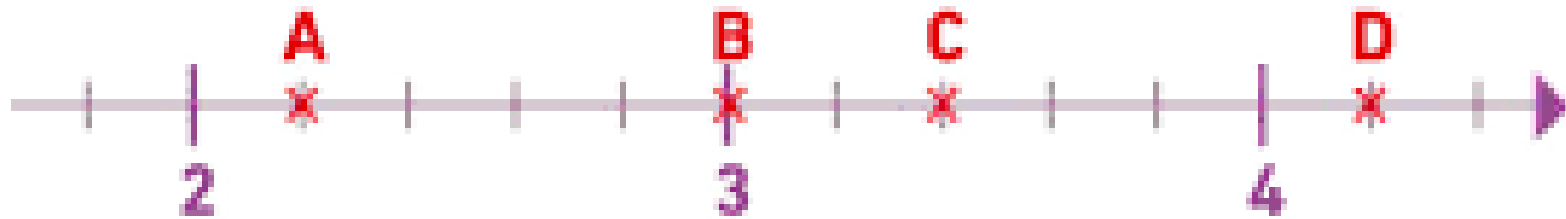
Quel objet a la plus grande contenance ?



**Correction :**

$$33 \text{ cL} = 330 \text{ mL.}$$

**Donc la bouteille rouge a la plus grande contenance.**



**Quelles sont les abscisses des points A, B et D ?**

# Correction :

